



#SOMOSTODOSMOBENSANI

Estar cada vez mais próximo do mercado e de quem faz o sucesso da marca Mobensani sempre foi o nosso objetivo. Com o crescimento da presença de profissionais do setor nas redes sociais, a ferramenta se tornou uma alternativa para aumentarmos essa proximidade.

Em 2017 a Mobensani intensificou sua presença nas redes sociais, contando um pouco do nosso dia a dia, apresentando nossos produtos e diferenciais, e até com dicas para mecânicos e proprietários de veículos, nossa meta é aumentar ainda mais essa participação com o breve lançamento do nosso novo site e a produção de vídeos técnicos explicativos. Curta nossa página no Facebook, acesse nosso canal no YouTube e acompanhe:

www.facebook.com/Mobensani

Youtube: [Mobensani Borrachas Automotivas](https://www.youtube.com/c/MobensaniBorrachasAutomotivas)



VAMOS ESQUENTAR AINDA MAIS O NORDESTE

A cada ano que passa o nordeste se torna uma região ainda mais importante para os negócios no setor de reposição automotiva, isso se deve ao alto crescimento na frota de veículos e na atuação mais forte de distribuidores e autopeças nesse mercado.

Nos meses de maio e agosto/2017 a Mobensani levará a qualidade da sua linha de produtos e todas as suas novidades as cidades de Sobral e Juazeiro do Norte, ambas no estado do Ceará, cujo a capital Fortaleza é dona da maior frota de veículos da região nordeste. O primeiro evento é o NortePeças, e o segundo o CariPeças. Os dois eventos estão em sua 7ª edição e esperam reunir juntos esse ano quase 10 mil pessoas.

Já no mês de setembro estaremos na AUTONOR, o maior evento do segmento na região nordeste, que na última edição recebeu 38 mil visitantes no

Centro de Convenções. A AUTONOR acontece na cidade de Olinda, Pernambuco, estado considerado o novo endereço do mercado automotivo desde a inauguração do Polo Automotivo Jeep. Visite-nos.



17 a 19 de maio
Centro de Convenções de Sobral



09 a 11 de agosto
Pavilhão de Eventos do SEBRAE/ Juazeiro



13 a 16 de setembro
Centro de Convenções Olinda/PE

Info Car



NOVIDADES MOBENSANI NA AUTOMEC 2017.

De 25 a 29 de abril/2017, a Mobensani terá a alegria de participar da **13ª Edição da AUTOMEC – Feira Internacional de Autopeças, Equipamentos e Serviços**, o principal evento do setor na América Latina, uma oportunidade única para estarmos ainda mais perto dos nossos parceiros e de todos os que prestigiam o nosso trabalho. Para essa edição a expectativa de sucesso entre todos os participantes é ainda maior, já que o evento será realizado em um novo espaço, mais moderno e acolhedor e voltará a unir setores de mecânica e serviços de veículos “leves” e “pesados”.

Nossa expectativa também é grande, como já é de

costume a Mobensani levará ao evento grandes novidades, porém, nesse ano temos uma atração especial, vamos apresentar ao mercado a linha MOBSUPREMA, uma nova linha desenvolvida com o padrão de qualidade e tecnologia Mobensani que todos já conhecem, e disponibilizando para alguns itens componentes originais como rolamentos. A linha MOBSUPREMA é a junção da garantia de qualidade Mobensani com a segurança do produto original.

Venha nos visitar, tomar um café conosco e conhecer essa e muitas outras novidades. **Estaremos no estande G/71.**



ÍNDICE

Rota Principal
Janeiro foi a vez da Cidade Sol

2

Pit Stop Mobensani
#SomosTodosMobensani

4

No Caminho dos Negócios
Vamos esquentar ainda mais o nordeste

4

EXPEDIENTE

EDIÇÃO 29 | JANEIRO | FEVEREIRO | MARÇO | ABRIL 2017
Distribuição nacional gratuita
Tiragem: 10.000 exemplares
Projeto Gráfico: Kzulo Propaganda
Informativo Infocar é uma publicação quadrimestral da Mobensani Industrial e Automotiva Ltda.
Rua Décio da Silva, 231 - CEP 07177.150
Bonsucesso - Guarulhos/SP - Tel. 11 3736.7800





EDITORIAL

Espero vocês na AUTOMECCOM com nosso tradicional café da Fazenda no estande da Mobensani (G 71), venham conhecer as novidades e saber um pouco mais de nossa inovação nos investimentos em tecnologia e produção para a fábrica.

Ficaremos todos muito felizes em recebê-los!!

Excelente leitura!!

Sr. Amir - Presidente



PANTANAL: A MAIOR PLANÍCIE ALAGÁVEL DO MUNDO



A vastidão das águas e as centenas de espécies de animais são um convite para conhecer o Pantanal, deixe de lado a correria e a das cidades grandes, e contemple o Pantanal. Um santuário ecológico para quem quer ver uma infinidade de animais sem grades e jaulas, observar o pôr-do-sol multicolorido em horizonte aberto e ouvir desde o amanhecer uma grasnada e piados. Ao chegar o visitante descobre que está em uma região singular no Brasil. No caminho até as pousadas e hotéis-fazendas do interior do Pantanal, o carro passa por entre centenas de cabeças de gado, guiado por peões em comitiva. Algumas atividades são quase obrigatórias no Pantanal, como o safári fotográfico, a focagem noturna e os passeios de barco e a cavalo (ou o dia de peão). Essa é a essência pantaneira. A pesca atrai gente que passa dias sobre as águas em barcos-hotel.



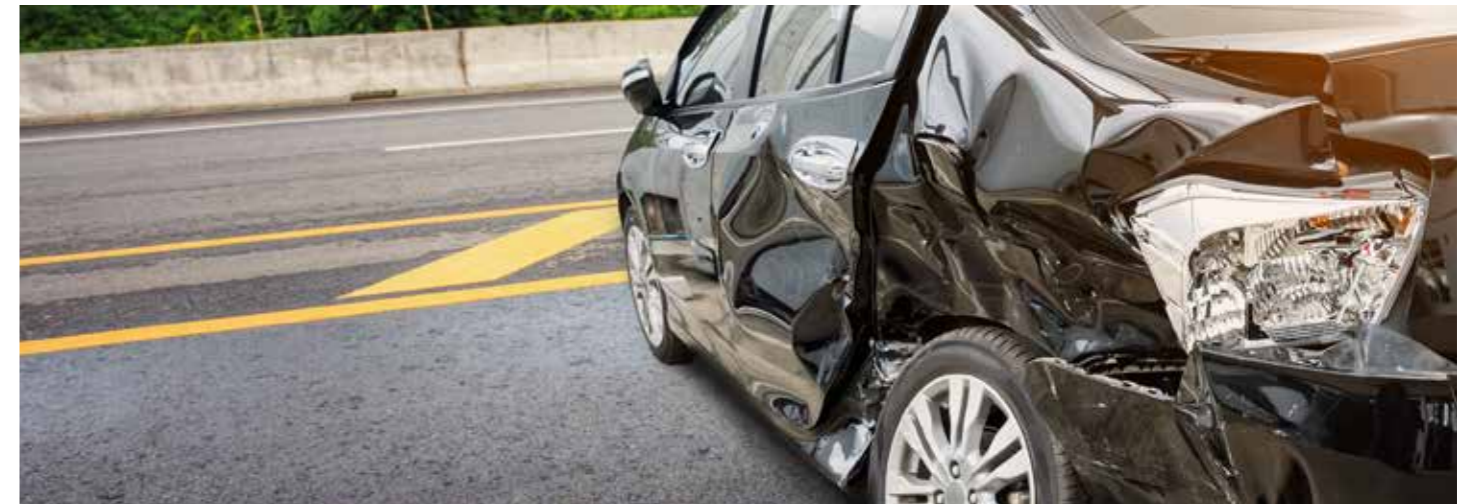
COMO CHEGAR:

Voos vindos das principais capitais chegam aos aeroportos de Cuiabá/MT e Campo Grande/MS. De Cuiabá, siga pela MT-060 até Poconé, pela MT-040 para Barão de Melgaço, e pela BR-070 até Cáceres. Partindo de Campo Grande, pegue a BR-262 até Aquidauana, Miranda e Corumbá.

Fonte: Turismo - IG www.turismo.ig.com.br



5 DICAS PARA EVITAR ACIDENTES DE CARRO



Segundo a Organização Mundial da Saúde (OMS), em um ano ocorrem em todo mundo 1,2 milhão de mortes no trânsito e mais de 50 milhões ficam feridos. No Brasil são 45 mil mortes/ano.

O excesso de velocidade ainda é o maior causador de acidentes no Brasil, mas a falta de atenção e respeito as normas de trânsito contribuem diretamente para esses números. Pensando na segurança do motorista, a Mobensani, separou 5 dicas muito conhecidas, mas que são a maior causa de acidentes:



Cheque sempre se seu veículo está em boas condições.



Não dirija com sono ou cansaço.



Não fale ao celular.



Em pistas molhadas, cuidado com derrapagens e colisão traseira.



Se um veículo com farol alto estiver em sua direção, olhe em direção à faixa branca que delimita a rodovia ou ao meio-fio. Isso evita o ofuscamento da visão.

Fonte: www.portaldasestradas.com.br



JANEIRO FOI A VEZ DA "CIDADE SOL"



Em janeiro o Projeto TEM viajou até Vitória e Vila Velha no estado do Espírito Santo, levando conhecimento. Os eventos foram um sucesso, reunindo aplicadores e profissionais de vendas interessados em saber um pouco mais sobre as aplicações de nossos produtos e os diferenciais da marca Mobensani.



PILOTO

NOME

Bruno Castelani

FUNÇÃO

Coordenador de Logística

NO "CARRO"

MOBENSANI DESDE

07/11/2016

O MELHOR DA "ESTRADA" MOBENSANI

Evolução Contínua

UMA PALAVRA QUE DEFINA SEU TRABALHO

Determinação

